

Kamener Meßdienstleister, Lometec, erweitert seine Kapazität und investiert rd. 140T€

Im März 2011 zog der Lohnmessdienstleister, die Lometec GmbH & Co.KG, in den TechnoPark Kamen ein. Schnell konnte das junge Unternehmen seine Leistungen am Markt plazieren und ausbauen. Nach rund 7 Monaten erwies sich die bezogene Halle 4 als zu klein. Es wurde nach Lösungen gesucht. Dank der Flexibilität der Geschäftsführung der TechnoPark Kamen GmbH, Herrn Hubertus Ebberts, und der der weiteren angesiedelten Firmen konnte im November ein Umzug für Lometec in eine um rd. 50% größere Halle realisiert werden.

Erst durch diese räumliche Veränderung war es dem Unternehmen möglich weitere, notwendige Investitionen zu tätigen.

Lometec investierte, in der jetzt rd. 210qm großen Halle, in neue Messanlagen. Somit stehen den Kunden, neben den beiden optisch videobasierten Messanlagen, eine weitere 2te taktile 3D-Koordinaten-Messmaschine zur Verfügung.



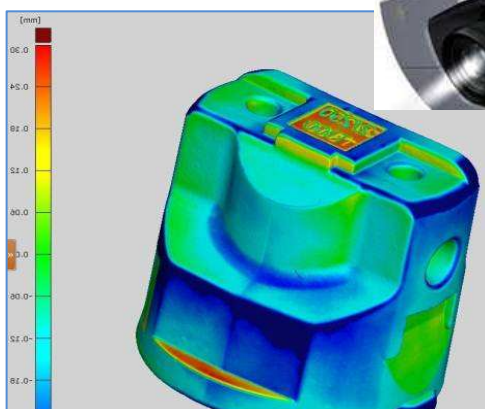
Blick in den neuen Messraum

Zudem investierte Lometec noch rd. 40T€ in eine weitere, innovative 3te Messtechnologie, in die optische 3D-HighSpeed Digitalisieretechnik.

Mittels Streifenlichtprojektionsverfahren können die Kamener Messtechniker technische Bauteile unterschiedlicher Materialien zerstörungsfrei prüfen und dem Kunden so reproduzierbare Daten zur Teilegeometrie an die Hand geben.



HighSpeed Digitaisiersystem im Einsatz



klassische Ergebnisdarstellung

Mit diesen durchgeführten Investitionen in die Gerätetechnik sowie die dadurch notwendig gewordene Aufstockung des Mitarbeiterstamms sieht sich Geschäftsführer Jörg Werkmeister gut gerüstet für die zukünftigen Anforderungen des Marktes.

### **Industrieunternehmen**

- der Automobil- und Zulieferindustrie
- der Elektronikbranche
- der Sanitär- und Armaturenindustrie
- der Luft- und Raumfahrtindustrie
- der Medizintechnik und
- des Maschinenbaus

zählen zu den Kunden des innovativen Unternehmens aus Kamen.

Bei Lometec arbeitet ein motiviertes Team aus erfahrenen Messtechnikern. Qualifizierte und kompetente Beratungsleistung im Vorfeld gestellter Messaufgaben sind bei den Messtechnikern aus Kamen selbstverständlich und gehören ebenso zum Leistungsspektrum wie die aktive Unterstützung bei der Planung und Umsetzung erforderlicher und geeigneter Lehenkonzepte.

Lometec versteht sich als „Bindeglied zum Erfolg“. Mit dem genannten Leistungsspektrum erhalten die Lometec Kunden im Produkt- Entstehungsprozess nachvollziehbare, transparente Messergebnisse um die Artikel schneller zur Serienreife zu bringen.

Jörg Werkmeister weiß: „Eine frühere Markteinführung verschafft unseren Kunden nötige Freiräume für weitere Projekte.“

#### **Kontakt:**

Lometec GmbH & Co.KG  
Herbert-Wehner Straße 2  
D-59174 Kamen

Tel: 02307- 28736-75

Fax: 02307- 28736-77

[www.lometec.de](http://www.lometec.de)

[info@lometec.de](mailto:info@lometec.de)



## Remondis übernimmt Thies Waste Management in Australien

Deutschlands größtes Wasser- und Entsorgungsunternehmen Remondis baut sein Geschäft in Australien deutlich aus. Das Unternehmen aus Lünen hat von der Hochtief-Tochter Leighton die Entsorgungssparte Thies Waste Management Services, einen der bedeutendsten Anbieter von Entsorgungs- und Recyclingdienstleistungen in Australien, übernommen. Remondis erweitert mit der Übernahme seine Marktpräsenz auf dem fünften Kontinent und steigt in die Spitzengruppe der Kreislaufwirtschaftsunternehmen des Landes auf.

Thies Waste Management betreibt mit rund 600 Mitarbeitern Recycling- und Abfallbehandlungsanlagen sowie Deponien in Queensland, New South Wales und Victoria. Das Unternehmen erwirtschaftet einen Umsatz von 230 Millionen AUD.

„Der Erwerb der Thies Waste Management passt hervorragend in die internationale Strategie von Remondis“, betont Vorstand Egbert Tölle. „Remondis ist bereits seit 1983 in Australien präsent. Durch den Zukauf eines der größten Entsorgungs- und Recyclingunternehmen können wir unser Serviceangebot sowohl im kommunalen Sektor bei der Hausmüllentsorgung, als auch im gewerblichen Bereich und im Recycling erheblich ausbauen.“



## Kamener Dienstleister Lometec investiert am Standort

Die Lometec GmbH & Co.KG mit Sitz im TechnoPark Kamen hat rund 140.000 Euro in neue Messanlagen investiert. So steht den Kunden nun neben den beiden optisch videobasierten Messanlagen eine weitere taktile 3-D-Koordinaten-Messmaschine zur Verfügung. Zudem investierte das Unternehmen in eine weitere innovative Messtechnologie, die optische 3-D-HighSpeed Digitalisieretechnik.

Im März 2011 war Lometec in Räumlichkeiten in Halle 4 im TechnoPark Kamen eingezogen. Schnell konnte das junge Unternehmen seine Leistungen am Markt platzieren und ausbauen. Nach rund einem halben Jahr benötigte Lome-

tec mehr Platz. „Dank der Flexibilität von TechnoPark-Geschäftsführer Hubertus Ebberts und der der weiteren dort angesiedelten Firmen konnten wir in eine um rund 50 Prozent größere Halle umziehen“, berichtet Lometec-Geschäftsführer Jörg Werkmeister. Erst durch diese räumliche Veränderung sei es möglich gewesen, weitere notwendige Investitionen zu tätigen.

Mittels Streifenlichtprojektionsverfahren können die Kamener Messtechniker technische Bauteile unterschiedlicher Materialien zerstörungsfrei prüfen und dem Kunden so reproduzierbare Daten zur Teilegeometrie an die Hand geben. ■

**BÜHNING & JOSWIG**  
Ein Unternehmen der SAFELINE Group.  
Arbeitsschutz • Werkzeuge • Maschinen  
Westfaliastr. 13 44147 Dortmund  
Tel.: 0231 - 98 20 70-0 Fax: 0231 - 98 20 70-90  
www.buehning-joswig.de

**WERKSTATTKATALOG**  
2012  
Ausstellung und Verkauf – Westfaliastraße 13

**24**  
Stunden  
Lieferservice

Gratis Katalog anfordern unter [www.buehning-joswig.de](http://www.buehning-joswig.de)