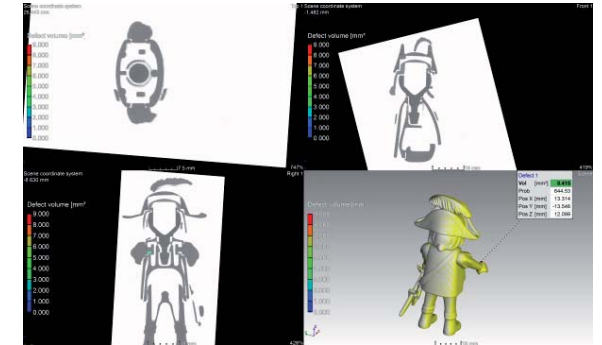




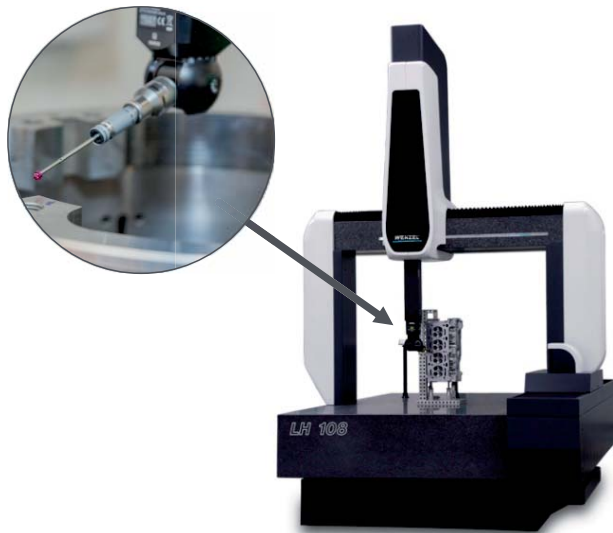
## Computertomographie

Je nach Größe und Materialien können wir Bauteile mit unterschiedlichen Beschleunigungsspannungen tomographieren.



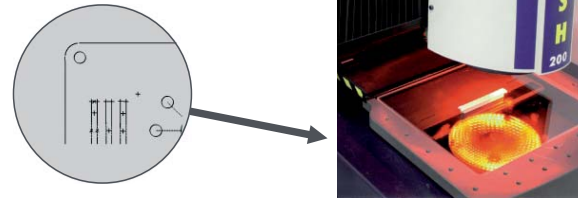
## Taktile Messtechnik

Im Bereich der taktilen Messtechnik setzen wir modernste WENZEL-Systeme ein, wie zum Beispiel die leistungsstarke LH108 mit Renishaw Dreh- Schwenksystem.



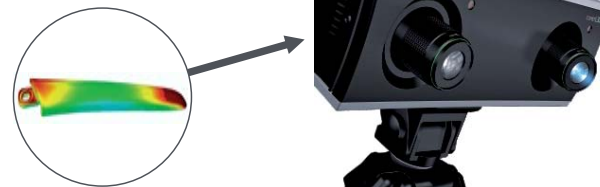
## Optische Messtechnik

Technische Formteile, aus Metall oder Kunststoff, vermessen wir videobasiert mit OGP-Systemen.



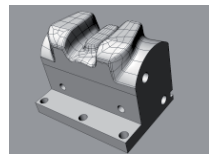
## 3D-Digitalisieren

High-Speed Digitalisieren mittels Streifenlichtprojektion. Hierzu setzen wir neueste Systeme der Firma Steinbichler ein (COMET L3D).



## Reverse-Engineering

Die Oberflächen der Bauteile werden erfasst (optisch, taktil, CT-Scan oder als 3D-Scan). Die so erzeugte 3D-Punktwolke dient als Basis zur Rückführung in das CAD.



## Lehrenkonzepte

Wir sind Ihr Ansprechpartner bei der Umsetzung und Realisierung erforderlicher Lehrenkonzepte. Von der einfachen Formprüflehre bis hin zur messenden Lehre für die Fertigungsüberwachung.





**Workshops**



**Kontaktaufnahme**

Bindeglied für Ihren Erfolg!

## Qualifiziertes Personal ist der Schlüssel zu Ihrem Erfolg!

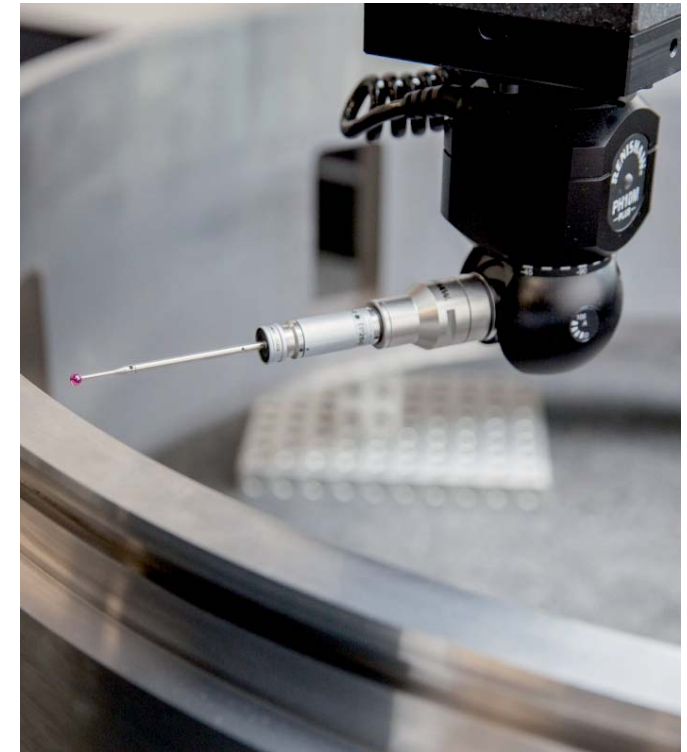
Wir unterstützen Sie mit **Systemschulungen** für:

- **WENZEL** Koordinatenmessgeräte  
speziell Software Metromec CM und Quartis
- **OGP** Koordinatenmessgeräte  
speziell Software Measure X / MeasureMind
- **Steinbichler** Scanningsysteme  
speziell Software INSPECTplus und colin3D

Darüber hinaus bieten wir regelmäßig **Workshops** zu folgenden Themen an:

- **Form-/Lagetoleranzen** gem.  
DIN ISO 1101 (Grund- und Aufbaukurs)
- **Messunsicherheiten** von Koordinatenmessungen (gem. DIN EN ISO 10360 und VDI/VDE 2617)

Bitte sprechen Sie uns an.



Deutsche  
Akkreditierungsstelle  
D-PL-19293-01-00

**Lometec GmbH & Co. KG**  
Herbert-Wehner-Str. 2  
D-59174 Kamen

Telefon 02307 28 736-75  
Fax 02307 28 736-77

E-Mail [info@lometec.de](mailto:info@lometec.de)  
Internet [www.lometec.de](http://www.lometec.de)

**Kompetente  
Lohnmesstechnik**  
(und mehr ...)



Besuchen Sie uns auch auf facebook und Xing.